

CIPA

COMISSÃO

INTERNA DE

PREVENÇÃO DE

ACIDENTES

Objetivo do Curso

- Levar ao conhecimento do membro da CIPA as principais normas, instruções e rotinas sobre segurança e saúde do trabalho.
- Definir competências relativas às atividades desenvolvidas pelo membro da CIPA.
- Fixar diretrizes de atuação das CIPAs.
- Conhecer e identificar Riscos Ambientais.

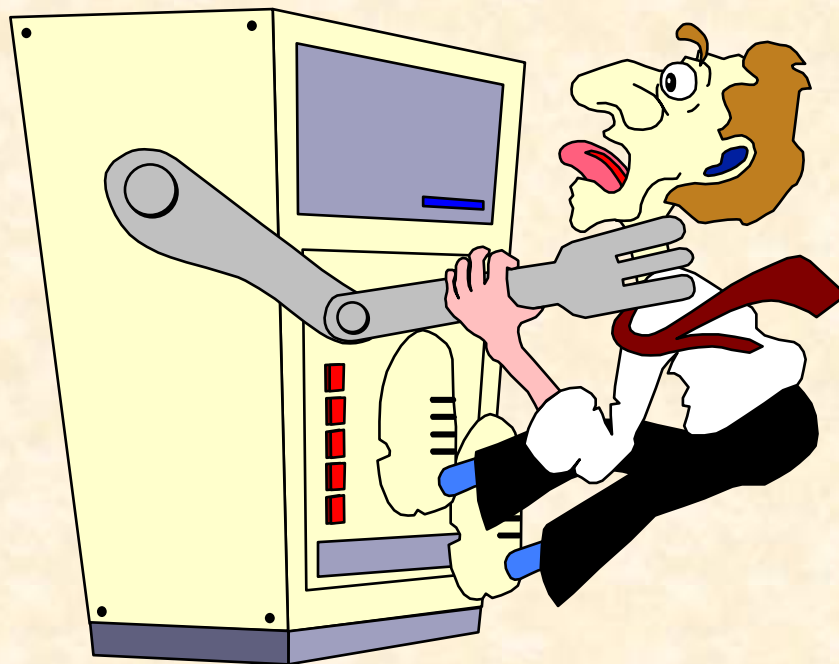
CONTEÚDO PROGRAMÁTICO

- **A Segurança e a Saúde do Trabalhador.**
- **Organização da CIPA.**
- **Acidentes e Doenças do Trabalho.**
- **Legislação Trabalhista e Previdenciária Relativas à Segurança e Saúde do Trabalhador.**
- **Saúde e Higiene do Trabalho.**
- **Verificação de Segurança.**
- **Metodologia da Investigação e Análise de Acidentes.**
- **AIDS (SIDA) Noções Gerais.**

A SEGURANÇA E A SAÚDE DO TRABALHADOR



NOS DIAS DE HOJE ...



NOVOS RISCOS PARA O HOMEM.

SEGURANÇA E A SAÚDE DO TRABALHADOR NO BRASIL

- ⇒ Legislação Preventivista.
- ⇒ Capítulo V - Título 2 da CLT (Consolidação das Leis do Trabalho) - Lei 6.514/77.
- ⇒ Portaria 3.214/78 - que regulamenta o Capítulo V - Título 2 da CLT - com 29 Normas Regulamentadoras.

OBJETIVOS DA CIPA

- Prevenção de Doenças e Acidentes de Trabalho, mediante o controle dos Riscos presentes:
 - no ambiente
 - nas condições e
 - na organização do trabalho

Visando:

À PRESERVAÇÃO DA VIDA E PROMOÇÃO DA SAÚDE DOS TRABALHADORES.

CIPA

COMISSÃO **I**NTERNA DE **P**REVENÇÃO DE **A**CIDENTES

REGULAMENTAÇÃO:

- Criada pelo Decreto-Lei 5.432, de 01/05/1943.

ATUALMENTE EM VIGOR:

- NR-5 - Portaria 3.214/78, alterada pelas Portarias 33/83, 25/94 e 08/99.

ORGANIZAÇÃO DA CIPA

DEVEM ORGANIZAR A CIPA

- **Empresas Privadas, Públicas, Sociedades de Economia Mista, Órgãos da Administração Direta e Indireta, Instituições Benéficas, Associações Recreativas, Cooperativas e outras instituições que admitam trabalhadores como empregados.**

COMPOSIÇÃO (Representantes)

EMPREGADOR

TRABALHADORES

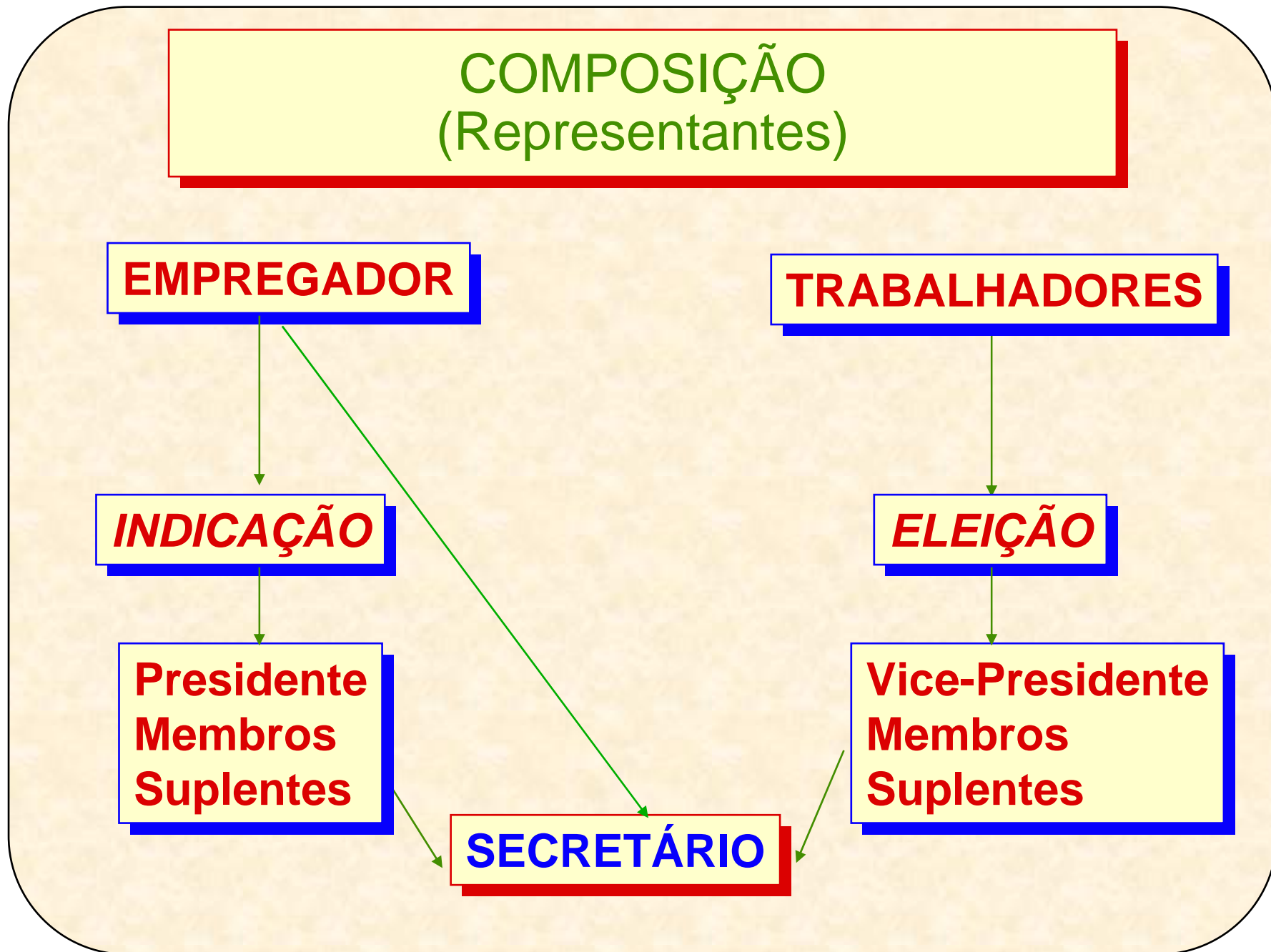
INDICAÇÃO

ELEIÇÃO

**Presidente
Membros
Suplentes**

**Vice-Presidente
Membros
Suplentes**

SECRETÁRIO



PLANO DE AÇÃO DA CIPA

OBJETIVOS

- ➔ ELABORAR FORMAS EFICAZES DE PREVENÇÃO DE ACIDENTES E DOENÇAS DO TRABALHO.
- ➔ SISTEMATIZAR O MÉTODO DE TRABALHO DA CIPA.

PLANO DE AÇÃO DA CIPA

É A ELABORAÇÃO DO TRABALHO ATRAVÉS DE:

- ⇒ PLANEJAMENTO
- ⇒ ORGANIZAÇÃO
- ⇒ AVALIAÇÃO



CONTROLE E AVALIAÇÃO

- ➔ Acompanhar o desenvolvimento
- ➔ Avaliar os resultados
- ➔ Analisar
- ➔ Replanejar



FUNCIONAMENTO DA CIPA



REUNIÕES DA CIPA

- **ORDINÁRIAS** (mensais)
- **EXTRAORDINÁRIAS**

NÍVEIS DE ATUAÇÃO

- **Junto ao Serviço de Engenharia, Segurança e Medicina do Trabalho.**
- **Junto aos Trabalhadores da Empresa.**
- **Junto ao Empregador.**

PREPARAÇÃO DA REUNIÃO

- Definir Finalidade
- Estabelecer Pauta
- Avaliar

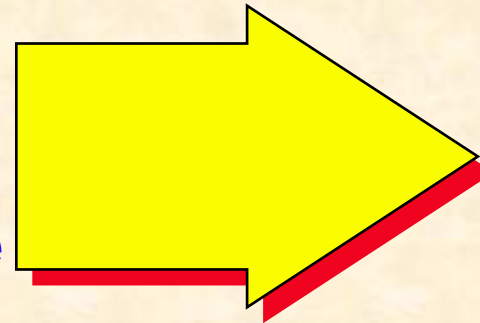


ACIDENTE DO TRABALHO CONCEITO LEGAL

- Pelo exercício do Trabalho.
- A serviço da Empresa.

PROVOCANDO

- Lesão Corporal;
- Perturbação Funcional;
- Redução da Capacidade
e/ou
- Morte



Temporária
ou
Permanente

ACIDENTE DE TRABALHO

- No Local e Horário
- em decorrência
- Ato de Terceiros
 - Ato de sabotagem ou terrorismo.
 - Ato de pessoa privada do uso da razão.
 - Ofensa física.
- Atos de Força Maior (Catástrofe)

ACIDENTE DE TRABALHO

Fora do local e horário

- Acidente de trajeto
- Execução de serviço sob ordem
- Viagem
- Prestação espontânea de serviço

DOENÇAS DO TRABALHO

São as adquiridas ou desencadeadas em função de:

- Condições especiais em que é realizado o trabalho e que com ele se relacione diretamente.
- Exemplo: Surdez, Varizes.

(Constam da Relação do MTb)

DOENÇAS PROFISSIONAIS

São causadas por Agentes:

- FÍSICOS
- QUÍMICOS
- BIOLÓGICOS
- ERGONÔMICOS

específicos de determinadas funções.

Exemplo: Saturnismo, Silicose, Asbestose,
Pneumoconiose, Tenossinovite.

(Constam da Relação do MTb)

CONCEITO PREVENCIÓNISTA

Toda ocorrência não programada que resulta em:

- PERDA DE TEMPO.
- DANOS MATERIAIS / ECONÔMICOS.
- DANOS FÍSICOS OU FUNCIONAIS.

RISCOS AMBIENTAIS

- RISCOS FÍSICOS
- RISCOS QUÍMICOS
- RISCOS BIOLÓGICOS
- RISCOS ERGONÔMICOS
- RISCOS DE ACIDENTES

RISCOS AMBIENTAIS

(De acordo com a Tabela I, da Portaria nº 25, de 29/12/94)

Riscos Físicos

Ruídos

Vibrações

Radiações Ionizantes

Radiações não-Ionizantes

Frio

Calor

Pressões Anormais

Umidade

Riscos Químicos

Poeiras

Fumos

Névoas

Neblinas

Gases

Vapores

Substâncias, compostos ou produtos químicos em geral

Riscos Biológicos

Vírus

Bactérias

Protozoários

Fungos

Parasitas

Bacilos

Riscos Ergonômicos

Esforço físico intenso

Levantamento e transporte manual de peso

Exigência de postura inadequada

Controle rígido de produtividade

Imposição de ritmos excessivos

Trabalho em turno e noturno

Jornada prolongada de trabalho

Monotonia e repetitividade

Outras situações causadoras de "stress" físico e/ou psíquico

Riscos de Acidentes

Arranjo físico inadequado

Máquinas e equipamentos sem proteção

Ferramentas inadequadas ou defeituosas

Iluminação inadequada

Eletricidade

Probabilidade de incêndio ou explosão

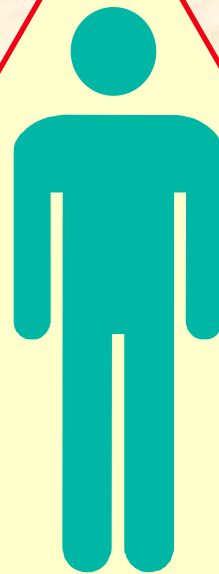
Armazenamento inadequado

Animais peçonhentos

Outras situações de risco que poderão contribuir para a ocorrência de acidentes

FATORES QUE INFLUENCIAM

TEMPO
DE
EXPOSIÇÃO



- CONCENTRAÇÃO
- INTENSIDADE
- NATUREZA DO RISCO

SENSIBILIDADE INDIVIDUAL

VIAS DE PENETRAÇÃO

- CUTÂNEA
- DIGESTIVA
- RESPIRATÓRIA

RISCOS FÍSICOS

- Ruído →
- Vibrações →
- Calor →
- Radiação não-ionizante →
- Radiação ionizante →
- Umidade →
- Pressões anormais

Conseqüências

Cansaço, irritação, dores de cabeça, diminuição da audição, problemas do aparelho digestivo, taquicardia, perigo de infarto.

Cansaço, irritação, dores nos membros, dores na coluna, doença do movimento, artrite, problemas digestivos, lesões ósseas, lesões dos tecidos moles.

Taquicardia, aumento da pulsação, cansaço, irritação, intermação, prostração térmica, choque térmico, fadiga térmica, perturbação das funções digestivas, hipertensão etc.

Queimaduras, lesões nos olhos, na pele e em outros órgãos

Alterações celulares, câncer, fadiga, problemas visuais, acidente do trabalho.

Doenças do aparelho respiratório, quedas, doenças da pele, doenças circulatórias.

CONSEQUÊNCIAS

Riscos Químicos

- Poeiras →
- Fumos Metálicos →
- Névoas, Neblinas, Gases e Vapores →
- Substâncias, compostos ou produtos químicos em geral

minerais → *silicose, asbestose*
vegetais → *bissinose, bagaçose*
alcalinas → *enfizema pulmonar*
incômodas → *potencializa nocividade*

Intoxicação específica de acordo com o metal, febre dos fumos metálicos, doença pulmonar obstrutiva.

Irritantes: *irritação das vias aéreas superiores. Ac. Clorídrico, Soda Cáustica, Ac. Sulfúrico etc.*

Asfixiantes: *dor de cabeça, náuseas, sonolência, convulsões, coma e morte. Ex.: Hidrogênio, Nitrogênio, Hélio, Acetileno, Metano, Dióxido de Carbono, Monóxido de Carbono etc.*

Anestésicos: *ação depressiva sobre o sistema nervoso, danos aos diversos órgãos, ao sistema formador do sangue. Ex.: Butano, Propano, Aldeídos, Cetonas, Cloreto de Carbono, Tricloroetileno, Benzeno, Tolueno, Álcoois, Percloroetileno, Xileno etc.*

RISCOS BIOLÓGICOS

Vírus



Hepatite, poliomielite, herpes, varíola, febre amarela, raiva (hidrofobia), rubéola, aids, dengue, meningite.

Bactérias/Bacilos



Hanseniose, tuberculose, tétano, febre tifóide, pneumonia, difteria, cólera, leptospirose, disenterias.

Protozoários



Malária, mal de chagas, toxoplasmose, disenterias.

Fungos



Alergias, micoses.

CONSEQÜÊNCIAS

RISCOS ERGONÔMICOS

Esforço físico intenso

Levantamento e transporte manual de peso

Exigência de postura inadequada

Controle rígido de produtividade

Imposição de ritmos excessivos

Trabalho em turno ou noturno

Jornada prolongada de trabalho

Monotonia e repetitividade

Outras situações causadoras de "stress" físico e/ou psíquico

CONSEQÜÊNCIAS

De um modo geral, devendo haver uma análise mais detalhada, caso a caso, tais riscos podem causar:

cansaço, dores musculares, fraquezas, doenças como hipertensão

arterial, úlceras, doenças nervosas, agravamento do diabetes, alterações do sono, da libido, da vida social com reflexos na saúde e

no comportamento, acidentes, problemas na coluna vertebral, taquicardia, cardiopatia (angina, infarto), agravamento da asma, tensão, ansiedade, medo, comportamentos estereotipados.

RISCOS DE ACIDENTES

Arranjo físico inadequado →

Máquinas e equipamentos sem proteção →

Ferramentas inadequadas ou defeituosas →

Iluminação inadequada →

Eletricidade →

Probabilidade de incêndio ou explosão →

Armazenamento inadequado →

Animais peçonhentos →

Outras situações de risco que poderão contribuir para a ocorrência de acidentes →

CONSEQÜÊNCIAS

acidentes, desgaste físico

acidentes graves

acidentes com repercussão nos membros superiores

acidentes

acidentes graves

acidentes graves

acidentes graves

acidentes graves

acidentes e doenças profissionais

FOGO

**São materiais combustíveis
que se transformam e
combinam com o oxigênio
do ar produzindo calor e
chamas.**

PREVENÇÃO DE INCÊNDIO: COMO FAZER?

Evitar que se forme o *Triângulo de Fogo*

- ✉ **Armazenamento de Material**
- ✉ **Ordem e Limpeza**
- ✉ **Instalação de Pára-Raios**
- ✉ **Conhecimento de Combustão Espontânea**
- ✉ **Eletricidade Estática**
- ✉ **Manutenção Adequada**

MEDIDAS DE CONTROLE

Técnica { EPC
EPI

Médica

Administrativa

Educativa

MEDIDAS TÉCNICAS

EPC

EPI

AMBIENTE

HOMEM

elimina/neutraliza/sinaliza

O RISCO

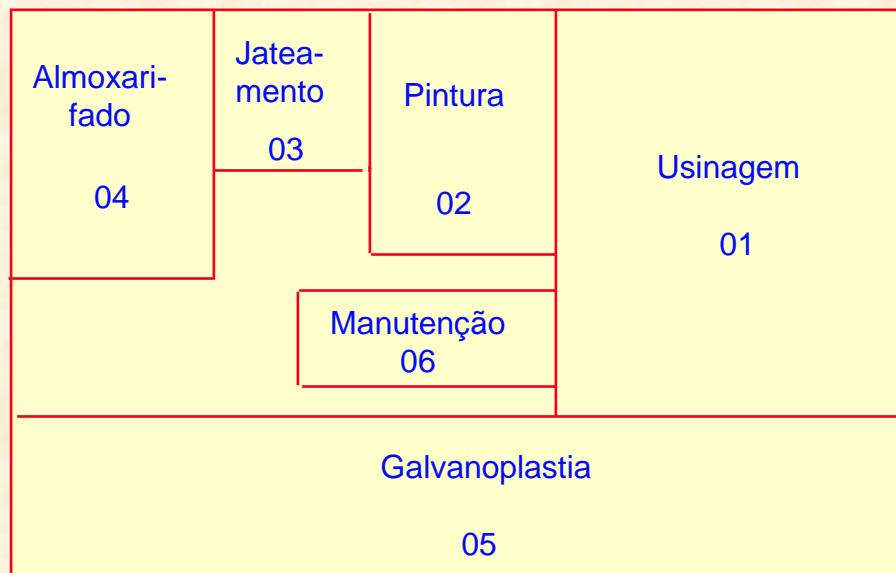
evita ou diminui

A LESÃO

MAPA DE RISCOS AMBIENTAIS

O que é ?

Apresentação gráfica do reconhecimento dos riscos existentes no local de trabalho



- 01 e 02 - Risco Químico
- 03 - Risco de Acidentes
- 04 - Risco Biológico
- 05 - Risco Físico
- 06 - Risco Ergonômico

MAPA DE RISCOS

Objetivos



a) reunir as informações necessárias para estabelecer o diagnóstico da situação de segurança e saúde no trabalho na empresa;



b) possibilitar, durante a sua elaboração, a troca e divulgação de informações entre os trabalhadores, bem como estimular a sua participação nas atividades de prevenção.

MAPA DE RISCOS AMBIENTAIS

- Providências -

- LEVANTAMENTO DOS RISCOS
- ELABORAR O MAPA
- AFIXAR O MAPA DE RISCOS AMBIENTAIS PARA CONHECIMENTO DOS TRABALHADORES
- PROPOR MEDIDAS CORRETIVAS

MAPA DE RISCOS AMBIENTAIS

Quem elabora?



CIPA (*)



TRABALHADORES de todos os setores do estabelecimento (*)

(*) Com colaboração do SESMT - Serviço Especializado em Engenharia de Segurança e Medicina do Trabalho

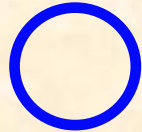
IMPORTANTE

Imprescindível a participação dos TRABALHADORES devido ao:

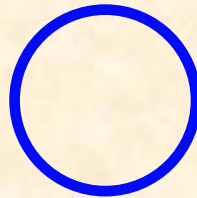
- CONHECIMENTO DA ÁREA
- ENVOLVIMENTO COM OS RISCOS

MAPA DE RISCOS AMBIENTAIS

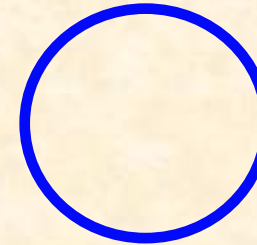
O significado



PEQUENO



MÉDIO



GRANDE

CÍRCULO = GRAU DE INTENSIDADE

COR = TIPO DO RISCO

- **VERDE** → Físicos
- **VERMELHO** → Químicos
- **MARROM** → Biológicos
- **AMARELO** → Ergonômicos
- **AZUL** → De Acidentes

Metodologia da Investigação dos Acidentes

PRINCÍPIOS FUNDAMENTAIS

- ☐ TRABALHO EM GRUPO
- ☐ NÃO HÁ HIERARQUIZAÇÃO
- ☐ CONFIANÇA TOTAL
- ☐ NÃO HÁ BUSCA DE CULPADOS
- ☐ TOTAL TRANSPARÊNCIA
- ☐ APRENDER COM OS NOSSOS PRÓPRIOS ERROS

1 - Levantamento de Fatos

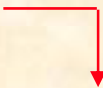
- Pesquisa no Local
- Entrevistas

objetivando

LEVANTAMENTO DE FATOS REAIS

**Não fazer julgamentos
nem interpretações**

FASES DA METODOLOGIA

1. Levantamento dos FATOS.
2. Ordenação dos FATOS. 
Elaborar a **ÁRVORE DAS CAUSAS**
3. Procurar Medidas Preventivas.
4. Priorizar e Acompanhar a Implantação das Medidas.

APLICAÇÃO DA METODOLOGIA

RIGOR

LÓGICA

OBJETIVIDADE

EFICÁCIA

AIDS (Inglês) ou SIDA (Português)

S índrome

I muno

D eficiência

A adquirida

O que é SÍNDROME?

- ⇒ **Um conjunto de sintomas e condições que não são suficientemente específicos, para ser denominada enfermidade (doença)**
- ⇒ **Uma doença cuja causa se desconhece**
- ⇒ **Uma doença de causas múltiplas e manifestações variadas**

O que é *IMUNODEFICIÊNCIA*?

- ⇒ **Nosso organismo conta com um sistema de defesa (Sistema Imunológico) capacitado para combater germes e micróbios que causam doenças.**
- ⇒ **É um estado de depressão imunológica que impede o organismo de manter-se livre da doença.**

Adquirida - O que é?

⇒ Dizemos que a Imunodeficiência é “ADQUIRIDA” quando não é congênita (ou seja de nascimento), nem devida a um desenvolvimento defeituoso do indivíduo. No caso da AIDS (ou SIDA) se produz pela presença de um vírus.

Vírus da AIDS - Como se transmite

- ⇒ Contato Sexual (homossexuais e heterossexuais)**
- ⇒ Uso de agulhas e acessórios contaminados (drogas injetáveis)**
- ⇒ Transfusão sangüínea ou hemoderivados**
- ⇒ Mãe contaminada >> feto, recém-nascido, durante a gestação, parto e aleitamento**

Vírus da AIDS - Como NÃO se transmite

⇒ **Em reuniões com amigos**

⇒ **Cumprimentando**

⇒ **Em ônibus**

⇒ **Em bebedouros**

⇒ **Em sanitários**

⇒ **Em chuveiros**

⇒ **Em salas de aulas**

⇒ **Em piscinas**

Vírus da AIDS - Como NÃO se transmite

- ⇒ **Em utensílios domésticos**
- ⇒ **Em provedores de roupas**
- ⇒ **Doando sangue**
- ⇒ **Em telefones públicos**

O risco de transmissão da AIDS pelo convívio no trabalho, na escola, no lar é *INEXISTENTE!*

Vírus da AIDS

Se precauções forem tomadas estas situações não transmitem AIDS:

⇒ Consultas ao dentista

⇒ Acupuntura

⇒ Tatuagem

⇒ Furar as Orelhas

Todo instrumento pérfuro-cortante deve ser esterilizado a cada utilização

É possível prevenir a AIDS?

Sim, seguindo alguns conselhos:

- ⇒ Reduzir o número de parceiros sexuais**
- ⇒ Não usar drogas injetáveis**
- ⇒ Usar preservativos**
- ⇒ Para transfusão exigir sangue testado**

Recomendações aos familiares e amigos dos pacientes com AIDS

- ⇒ Não ter pavor do doente, nem da doença, preocupando-se em demonstrar solidariedade e amor ao doente;
- ⇒ Encarar o fato, por mais difícil que possa ser, com seriedade;
- ⇒ Se necessário, procurar profissionais para apoio emocional (psicólogo);
- ⇒ Cuidados, para evitar riscos desnecessários;
- ⇒ Seu amor, carinho e aceitação são fundamentais para que o paciente encontre forças para lutar contra a AIDS.