

ACCIDENTE CON PLATAFORMA ELEVADORA TELESCÓPICA

MADRID, ESPAÑA

RESUMEN

- En el edificio de oficinas “X” se iba a proceder a la limpieza del muro cortina.
- Para ello, la contrata de limpiezas trajo una máquina consistente en una plataforma autoelevadora, con la que se iba a acceder a todos los puntos del muro cortina, que tiene una altura de 15 m.
- Al desplazar la máquina dentro del hall principal, una de sus ruedas presionó la esquina de una baldosa del suelo técnico, provocando que la baldosa se hundiera por ese lado y desestabilizara la máquina, que volcó con un gran estruendo.
- Afortunadamente, no había nadie en el radio de caída, pues de haber habido alguien, las consecuencias hubieran podido ser catastróficas.
- El incidente se saldó con un leve esguince de muñeca del operario de la máquina.

DETALLE SUELO TÉCNICO

- EL SUELO TÉCNICO PRESENTA UNOS PIES NIVELADORES DE SOPORTE, CON UNAS TRAVIESAS QUE ACOGEN LA BALDOSA.





Aitor Jaén, Madrid
TSPRL – (E-S-H)



Aitor Jaén, Madrid
TSPRL – (E-S-H)



Aitor Jaén, Madrid
TSPRL – (E-S-H)



Aitor Jaén, Madrid
TSPRL – (E-S-H)



Aitor Jaén, Madrid
TSPRL – (E-S-H)



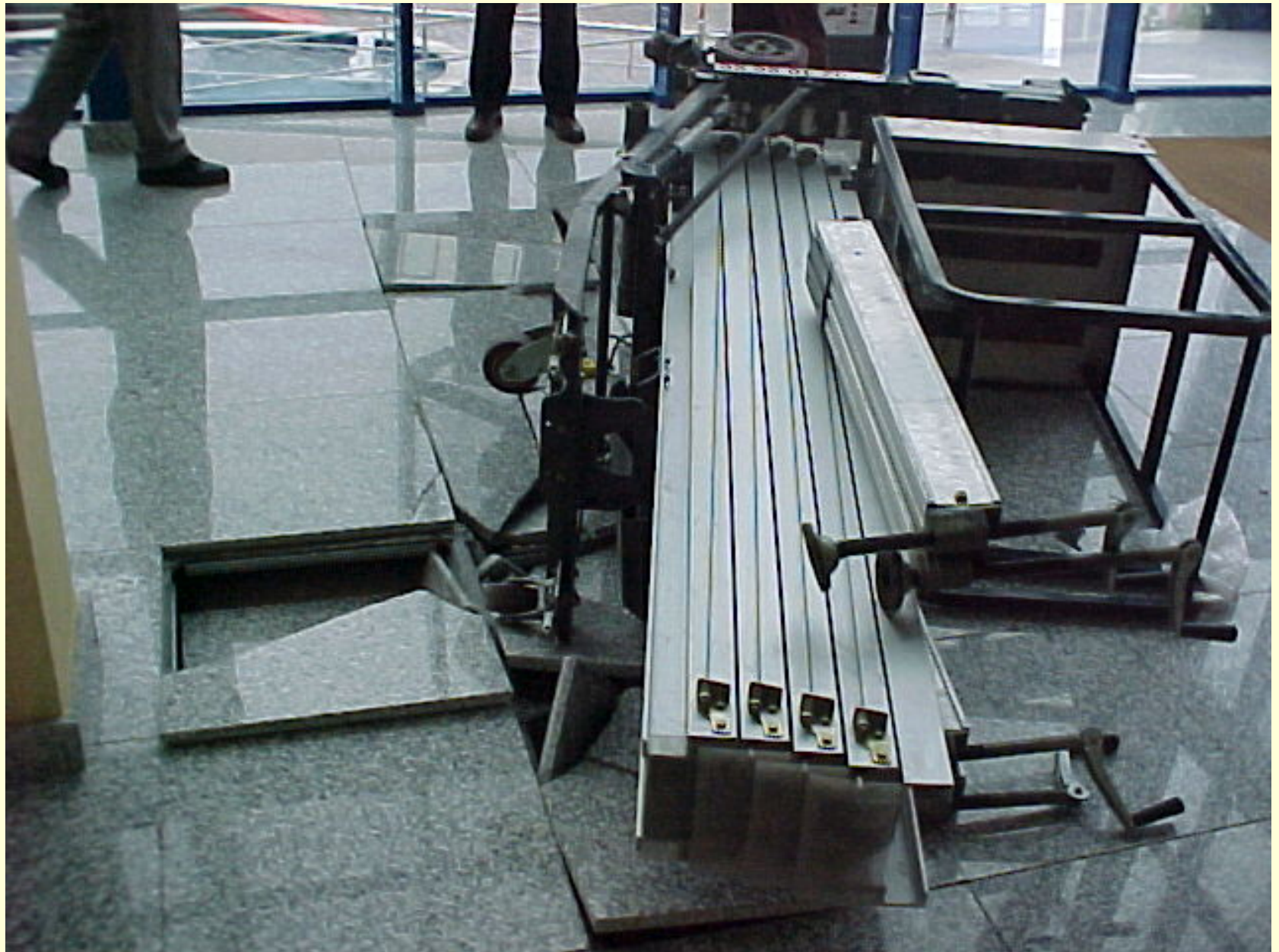
Aitor Jaén, Madrid
TSPRL – (E-S-H)



Aitor Jaén, Madrid
TSPRL – (E-S-H)



Aitor Jaén, Madrid
TSPRL – (E-S-H)



Aitor Jaén, Madrid
TSPRL – (E-S-H)